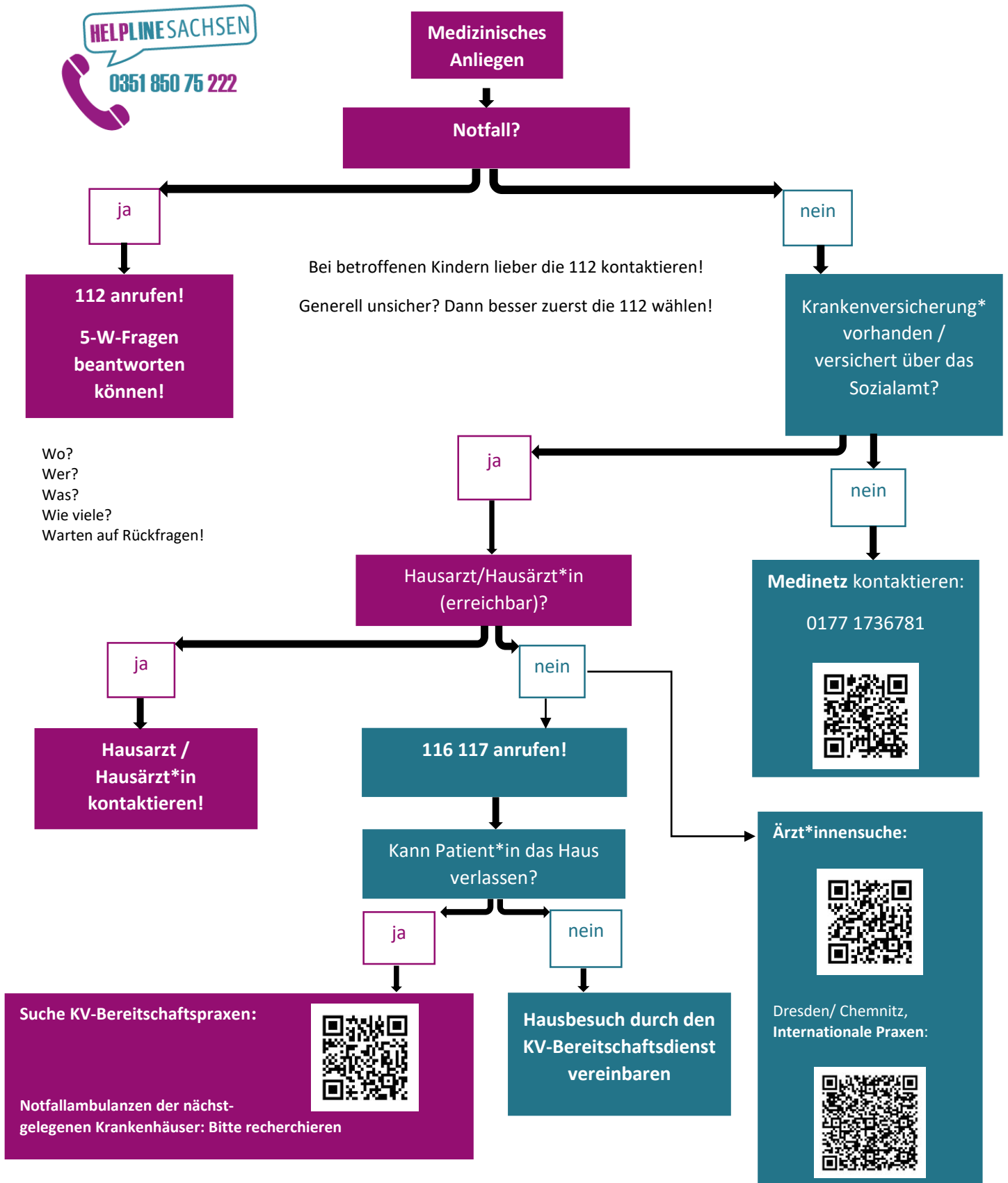


# Flow-Chart – Medizinische Versorgung



**\*Ausländische/Internationale Krankenversicherung:** Bei Unsicherheit über die Kostenübernahme einer Behandlung kann hier nachgefragt werden: Service for International Patients des Universitätsklinikums Dresden <https://www.uniklinikum-dresden.de/de/patienten-und-besucher/international-patients>. Insbesondere dann, wenn die betroffene Person aus touristischen Gründen, aufgrund einer Dienstreise oder eines kürzeren Arbeits-/Ausbildungsverhältnisses in Dresden ist. Vermutlich wird die Person vom Service innerhalb der Uniklinik Dresden an eine\*n Ärzt\*in vermittelt.